

PITÕES DAS JUNIAS – GERÊS

Pitões-Cotos Fonte Fria-Barragem Paradelas-Pitões

Horário: 1º dia – 6 a 7 horas
2º dia – 4 a 5 horas
Extensão: 1º dia – 14,5 kms
2º dia – 9,5 kms
Desnível: 1º dia – 420 mts
2º dia – 350 mts
Mapas: 18 + 31 Instituto Geográfico do Exército

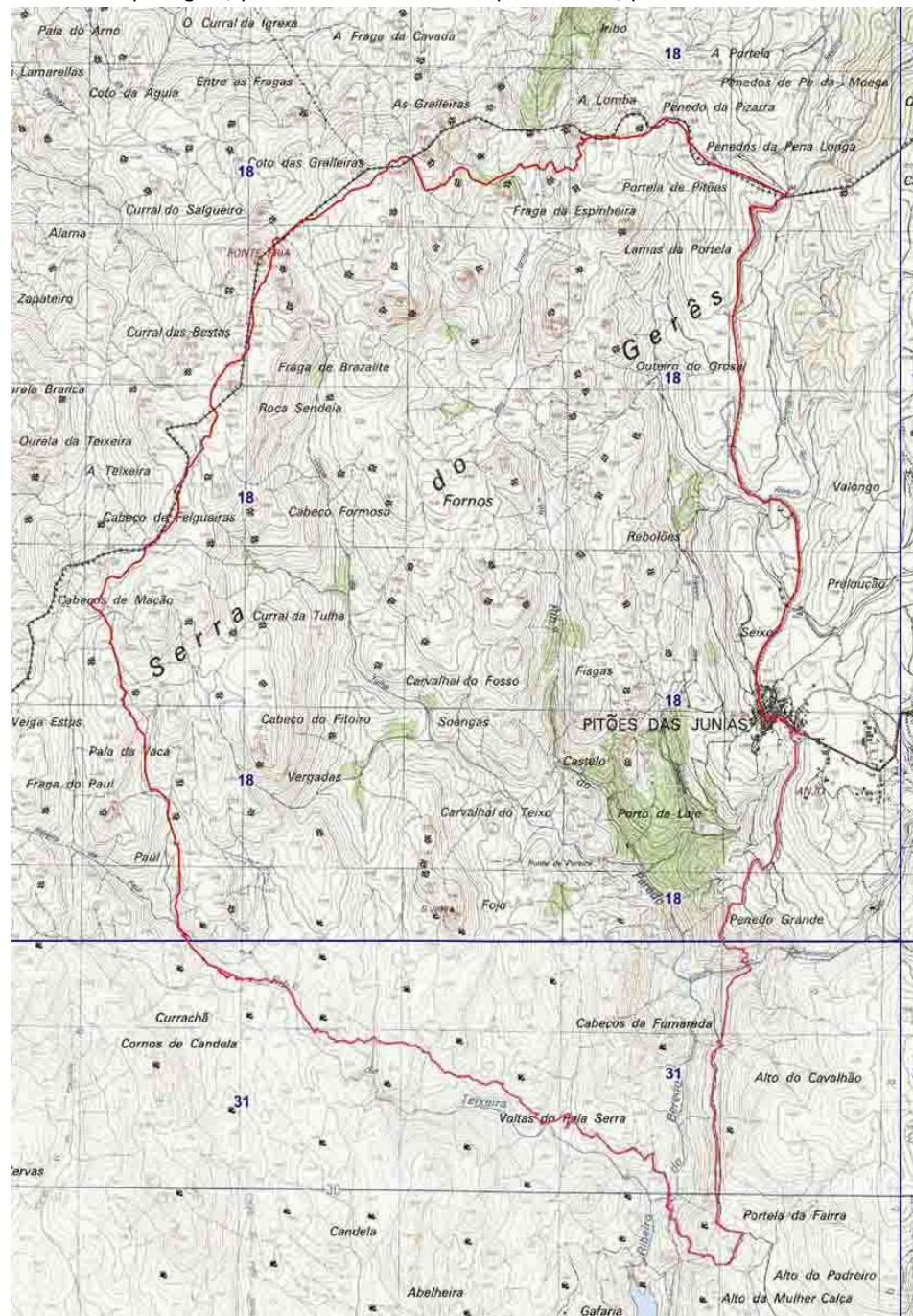
Travessia Pitões

horario	7h 10'			3	severidad del medio natural
desnivel de subida	1130 m			3	orientacion en el itinerario
desnivel de bajada	1120 m			3	dificultad en el desplazamiento
distancia horizontal	14,5 Km			4	cantidad de esfuerzo necesario
tipo de recorrido	Circular				

Condiciones de tres estaciones, tiempos estimados según criterio MIDE, sin paradas.

Localização estacionamento: [41°50'27.3"N 7°56'50.6"W](https://www.google.com/maps/place/41°50'27.3)

Este percurso começa em Pitões seguindo para norte em direcção à fronteira. A partir daí segue a linha de fronteira subindo para o Penedo da Pizarra e percorrer alguns estradões que a seguem. Ao chegar à Lomba contorna-se o Coto das Gralheiras descendo ao vale do lado português, por um caminho nem sempre evidente, para voltar a subir e retomar a linha da fronteira logo à frente. A



partir desta altura a cumeada torna-se mais larga e mais fácil de seguir. As vistas são espectaculares, quer para o lado português quer para o lado espanhol. Passamos os Cotos da Fonte Fria e o Cabeço de Felgueiras e seguindo até aos Cabeços de Mação. Daqui descemos pelo esporão até ao fundo do vale chegando ao prado da Currachã.

Deste seguimos o ribeiro de Teixeira, pelo seu lado esquerdo, passando perto da capela de S. João, até às Voltas do Pala Serra. Seguindo o estradão a partir de daí, passamos pela ponte do Ribeiro de Beredo (que desce das fraldas de Pitões), para iniciar a ingreme subida até à Portela da Fairra.

Aqui podemos ver uma protecção para as colmeias de abelhas, reconstruída para a passagem de um PR. Daqui seguimos o caminho que segue para norte, e que tem o sinal de "caminho a não seguir", para percorrer um delicioso caminho a meia encosta que segue até à cascata, já perto de Pitões. Daqui só nos falta subir até à aldeia e aproveitar para dar uma vista de olhos no conhecido mosteiro.