

PICO MURCIA

Directa Norte

Horário: 2h Cardaño Arriba até à base
2/3 h para a via
2 h descida até Cardaño Arriba

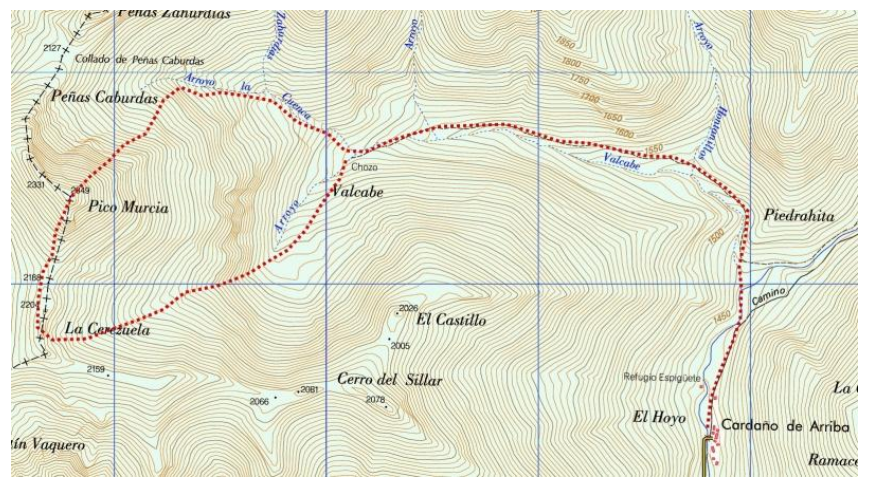
Abertura: 30/mar/2013 por Carlos Araujo e Pedro Campos durante formação com mais quatro participantes

Extensão via: 250 mts

Desnível : Positivo - 950 mts + Negativo - 950 mts

Dificuldade: III/1+ (max.50º)

Material: 2 friends médios + jogo entaladores
Possível realizar com um única corda (cordada de 2) já que não existem rappéis na saída.
Muito útil ancora ou estaca de neve para a parte superior.
Pitões gelo podem ser úteis segundo as condições e a prática da cordada.



Localização estacionamento: [42° 58.261', -4° 45.460'](#)

Localização base via: [42° 58.942', -4° 47.557'](#)

[montanhaescalada.com]

O melhor local para passar a noite é em Campooredondo de Alba em um dos seus pequenos hotéis. Daqui saímos em direcção a Cardaño de Arriba seguindo a pequena estrada existente e que termina neste povo. Em Cardaño de Arriba existe local para estacionamento mas convem chegar cedo devido ao seu pequeno numero de lugares. O caminho onde se inicia a aproximação sai do parque de estacionamento seguindo a ladeira esquerda do ribeiro até entrar no Arroyo de Valcabe, que seguimos até ao inicio do esporão Este do Pico Murcia. Neste local, onde encontraremos um pequeno abrigo, desviamos para a direita seguindo o Arroyo la Cuenca que nos dará acesso à face norte.

A via inicia à direita de um característico bloco e segue praticamente na vertical de outra zona rochosa bastante destacada existente na parte superior da parede. Devido a este bloco inicial é possível estar bastante protegido das quedas de neve da parte superior. A linha propriamente dita segue uma serie de zonas protegidas por grandes blocos de rocha que permitem montar boas reuniões. Ao chegar à característica zona de rochosa,



antes das palas superiores, contornamos pela esquerda (a via da Cara Norte segue pela direita) e atingimos uma zona menos inclinada que nos leva até ao cume.

Até passar a zona rochosa da parte superior a via dá para realizar reuniões em rocha. Nas palas finais uma estaca ou âncora de neve nos dará muito jeito devido à neve continua.

ACESSO: Saindo de [Guardo](#) (ver direcções), Palencia, em direcção a Campooredondo de Alba seguimos a barragem para passar Cardaño de Abajo e desviamos logo a seguir para Cardaño de Arriba (42° 58.244', -4° 45.452').