

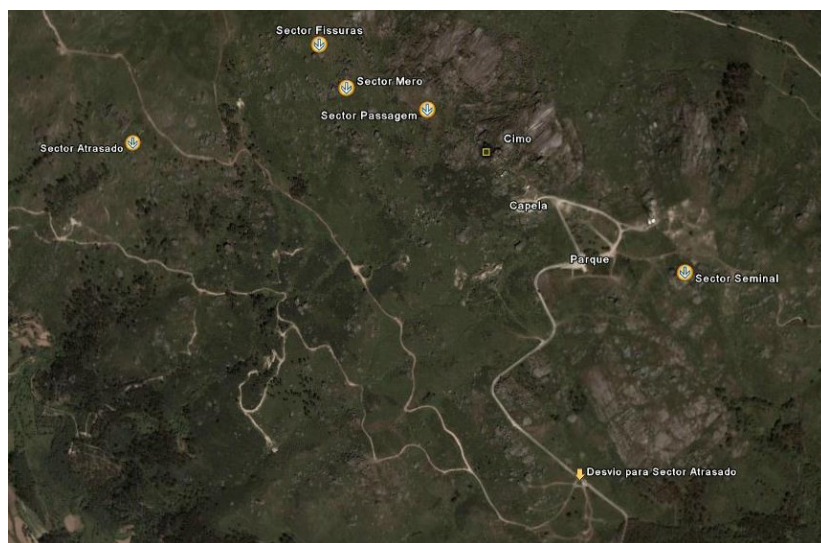
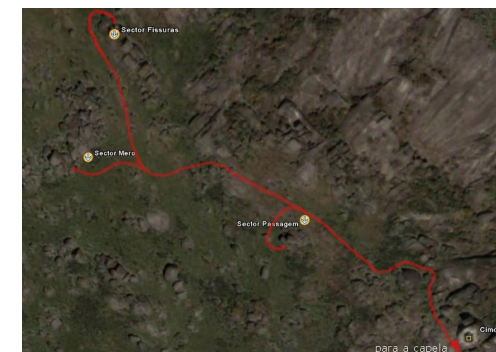
S.MAMEDE - POVOA LANHOSO

acessos e sectores

Acessos e Historia

O melhor acesso a S.Mamede é sair de Braga em direcção a Povoia do Lanhoso pela estrada nacional nº (Braga-Chaves). Nesta estrada, e após o desvio para a Povoia do Lanhoso e a rotunda para Vieira do Minho, vamos ter uma bomba de gasolina do direito. Poucas dezenas de metros à frente temos o desvio para S. Mamede para o lado esquerdo. Seguir a estrada até alcançar a capela e as antenas. O Parque fica junto a umas árvores. Existe água junto à capela.

As primeiras tentativas de abertura de vias nesta zona que temos conhecimento são dos finais dos anos 80, inícios dos 90, por escaladores do Clube Nacional de Montanhismo - Norte. Eram vias fáceis e que percorriam as placas menos inclinadas. Desde essa altura até ao início do novo século esta zona esteve praticamente esquecida. Foi através de alguns escaladores de Braga que o interesse voltou a aparecer e uma série de vias serem equipadas.



Sectores

Existem neste momento quatro sectores.

Sector Seminal - é o sector mais próximo do parque e foi o primeiro a ser equipado de forma sistemática. Situa-se em direcção a Leste quem está no parque seguindo por um estradão de terra.

Sector Mero - situa-se a Oeste da torre de vigia e alcança-se saindo da capela em direcção à torre de vigia, passando esta e as antenas por Sul, para pouco depois começar a vê-lo. É como uma pequena muralha onde existe um bloco com forma de cabeça de mero e de onde lhe vêm o nome.

Sector Passagem - trata-se de um bloco situado a caminho do sector mero e onde existe neste o momento uma via virada a Sul (lado contrário por onde o caminho passa).

Sector Fissuras - característico sector que agrega uma série de fissuras de vários graus. Situa-se por trás do sector mero em direcção a Norte. Não é de fácil localização já que a entrada está algo oculta com arbusto altos e o caminho passa por cima das vias.

Sectores Atrasado e Barbatana - foram até ao momento os últimos a serem descobertos mas onde rapidamente foram equipadas mais vias - apesar o acesso ser o pior. Situa-se abaixo do sector mero e a melhor forma do alcançarmos é desviar-nos para um estradão de terra que existe a meio do subida para a capela. Dai seguir sempre desviando à direita até vermos o sectores do lado esquerdo.

NOTA: O Núcleo de Escalada da Univ. do Minho tem estado a equipar novas vias e sector pelo que estes croquis poderão estar desactualizados.