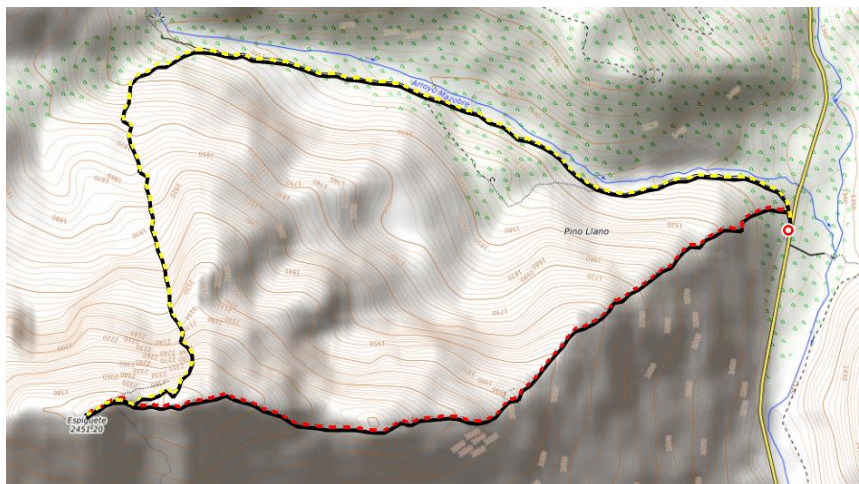


# PICO ESPIGUETE

## Aresta este invernal

Dificuldade: III/1  
Horário: 3 / 4h do estacionamento ao cume  
2 horas para a descida pelo canal norte  
Extensão: 9,4 km  
Desnível: 1000 positivo e 1000 negativo  
1ª ascensão: 15/07/1915 - Juan Díaz-Caneja, César Sobrado y Genaro  
1º Invernal: 29/12/1973 – Maria del Carmen Muñoz e Luis González  
Material: Crampons, piolet. Corda para quem tenha menos à vontade neste tipo de terreno

Localização estacionamento: [42°57'04.2"N 4°45'42.1"W](https://www.google.com/maps/place/42°57'04.2\)

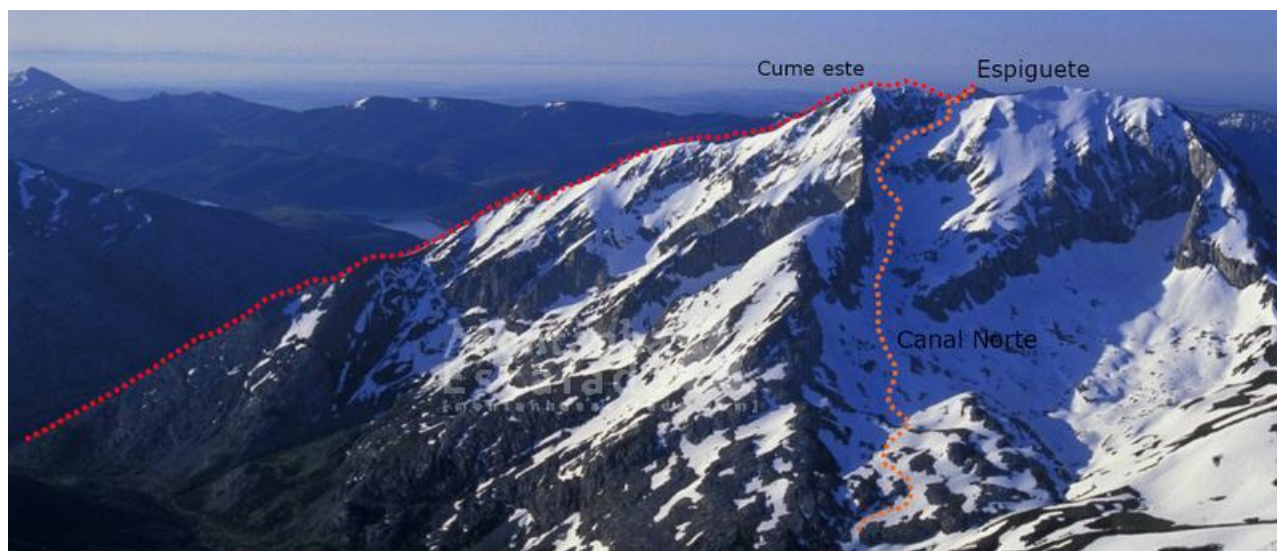


A via da aresta este é talvez o percurso mais repetido desta montanha. Com um início “quase” do carro começamos a subir ao Espiguete de imediato dando a sensação de uma via mais curta. É uma via bastante segura quando as condições de neve nas outras faces não permitem a subida ou são duvidosas. Nestes casos é aconselhável subir e descer pelo mesmo caminho apesar de esta via não ser a mais recomendável para descer o Espiguete.

**Aproximação:** praticamente não existe. Saímos do estacionamento e pouco depois desviamos-nos para o início do evidente esporão à nossa esquerda.

**Via:** no início a aresta é larga e com varias possibilidades de entrada. Mantemos a subida até alcançarmos a zona mais estreita e por vezes bastante aérea e com grande ambiente.

O primeiro cume que encontramos é o cume Este e a partir daqui a via praticamente deixa de subir. Passamos o colo onde a via do canal norte vem ter e seguimos para o cume propriamente dito. Deste voltamos atrás para voltar ao cimo do canal norte. Descemos por ele para no final seguir novamente pelo caminho que subimos até ao parque de estacionamento.



**Chegar:** Saindo de Guardo (ver direcções), Palencia, em direcção a Camporredondo de Alba, seguimos a barragem para passar Cardaño de Abajo e desviamos logo a seguir para Cardaño de Arriba.

**Dormida:** Podemos pernoitar no refúgio do ICONA na base ou num dos hotéis de Camporredondo de Alba.



Descarregar percurso GPS