






## PICOS EUROPA

### Tiros Navarros-Sta.Ana-Peña Vieja

Tiros Navarros - Picos Sta. Ana - Peña Vieja			
horário	8h 35'		3 riscos do meio natural
desnível de subida	1452m		3 orientação no percurso
desnível de descida	1452m		4 dificuldade na deslocação
distância horizontal	15,1 Km		4 quantidade de esforço
tipo de percurso	Circular		II+
Condições verão, tempos estimados segundo critério MIDE, sem paragens			

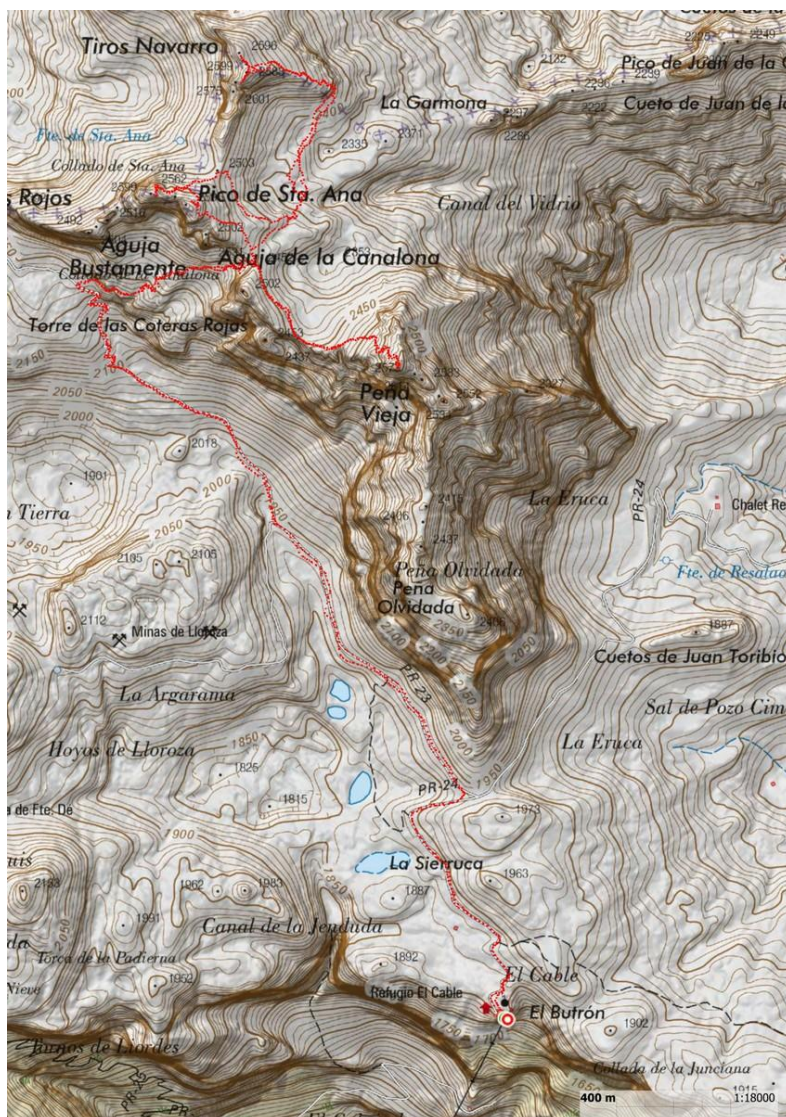


Descarregar trilho GPS

Os primeiros objectivos foram o Tiros Navarros que são mais afastados e permitem um descanso das pernas depois da primeira subida. A saída é da estação superior do teleférico de Fuente Dé (1850 m). Da estação seguimos o caminho para o refúgio da Cabana Verónica até encontrar o evidente caminho à direita que nos leva até ao colo da Canalona. Inicialmente é bem visível o trabalho efectuado na construção deste caminho com o objectivo da tentar fazer exploração mineira nesta zona. Ao chegar ao colo da Canalona (2444 m) já vemos o primeiro objectivo mesmo em frente. Agora descemos um pouco o cimo do Canal del Vidrio em direcção à base do evidente esporão Este dos Tiros Navarros, sempre tentando não descer demasiado. Na base do esporão, subíamos pelas pendentes por baixo das paredes de rocha procurando uma passagem sobre a direita deste, trepamos umas franjas de rocha até encontrar um canal que sobe para a zona alta do esporão. Continuamos por ele, em direcção ao cimo central dos Tiros (2600 m), antes do qual encontramos um pequeno trepe. Como estava sozinho desisti do cimo sul, pois tem passos de escalada expostos para ir sem segurança, e segui para a direita em direcção ao cume principal (2602 m). Para descer seguimos o mesmo caminho da subida até alcançar novamente o Canal del Vidrio.

Seguimos novamente em direcção ao Colo da Canalona mas um pouco antes desviamos para o Collado de Sta. Ana (2503 m). Deste seguimos em diagonal para a direita em direcção ao colo entre ambos os picos. O caminho é de uma forma geral bem visível. Antes do cume encontramos um passo de IIº que alcança um esporão (cordino rappel) para logo a seguir ganhar a aresta um pouco à direita do cume (2601 m). Voltamos a descer pelo mesmo caminho até novamente chegarmos ao colo entre os picos. Aqui, em vez de continuamos a descer, seguimos a aresta até alcançar o esporão que vem do Collado de Canalona. Subimos por este com tendência sobre a vertente da Canalona até chegar uma brecha que nos deixa no cimo (2596m). Para descer voltamos ao esporão, desta vez para o seguir destrepando uma pequena brecha (aéreo) que nos deixa na zona mais larga e que segue até ao colo de Canalona.

Resta-nos subir a Peña Vieja. O caminho agora contorna com tendência para a esquerda, passando pela base Torre de los Coterros Rojos, até atingir a evidente pendente que desce do cimo limitada por contrafortes laterais. Aqui vamos encontrar vários caminhos que sulcam a cascalheira de pedra solta que é esta pendente. Vamos subindo tendo sempre em atenção a possibilidade de queda de pedras que pessoas que estejam mais a cima possam soltar, ao mesmo tempo que esta se vai estreitando até chegar à direita ao cume (2613 m). Só nos falta fazer os 800 metros de desnível que nos separam do teleférico seguindo todo o caminho de subida passando novamente pelo Collado de Canalona e o caminho que desce da Cabana Verónica.



[ m o n t a n h a e s c a l a d a . c o m ]